

MAXI 4

BEAU FUTUR

Parcours d'art contemporain

18 juin- 31 août 2022

Théâtre de verdure - Labenne

Avec Laurent Le Deunff
Lionel Scoccimaro
Karinka Szabo-Detchart
Jeanne Tzaut

Et ateliers, événements, visites...

ATELIERS DE PRATIQUE ARTISTIQUE VISITES COMMENTÉES

Cette quatrième édition de MAXI est intitulée Beau Futur. Elle suggère des liens autour de la nature, du futur, dans un esprit punk avec l'évocation d'un « No future » détourné. En effet le réchauffement climatique implique un changement rapide de nos habitudes et modes de vies. L'idée du punk est là pour susciter l'action, le faire-avec, une certaine énergie en rupture avec le passé. MAXI 4 est ainsi un parcours artistique autour de la clairière du Théâtre de Verdure de Labenne, permettant de découvrir des oeuvres au milieu des arbres.

En parallèle, un programme d'ateliers a été imaginé. Des artistes, qui ont déjà participé aux trois précédentes éditions de MAXI, vont accompagner les publics dans différentes pratiques en osmose avec l'espace naturel alentour.

Ces ateliers sont proposés à tous les publics sur un agenda prédéfini. D'autres séances seront possibles avec les Centres de Loisirs, les CCAS, l'EHPAD et autres structures agissant auprès de publics sensibles.

Des visites commentées, chaque samedi ainsi que sur demande, sont proposées. Elles sont menées par le commissaire d'exposition et d'autres médiateurs. Des visites sont aussi destinées aux établissements scolaires (élémentaire et collège)

Durant tout l'été, ce programme culturel développera de multiples interactions entre artistes et publics dans le Théâtre de verdure de Labenne, lieu habituellement fréquenté par les habitants. L'art s'insinuera ainsi, au contact avec la nature, pour susciter des pratiques dans différentes disciplines, en préfiguration du projet de Pôle d'Art Plastique qui verra prochainement le jour.

François Loustau, directeur de La Maison

PROGRAMME DES ATELIERS

Samedi 9 juillet . 11h-19h

Juan Aizpitarte

Architecture éphémère en forêt

Une journée pour bâtir ensemble un espace de convivialité, orienté, dans la clairière à l'aide de sacs de sable. Cette construction éphémère modifiera l'usage de la clairière. C'est une expérience de travail et de conception collective. La journée sera ponctuée le midi par la confection de fromage et de mamía, lait caillé de brebis traditionnel élaboré de manière primitive avec l'aide de pierres chauffées. Le soir, nous partagerons un pique-nique, avec des produits locaux, en réconciliation avec la nature.



Mercredi 13 juillet . 14h30

Thibault Tourmente

La fabrique à Fanzines

Découpe d'images, collages, dessins pour réaliser rapidement un fanzine inspiré d'exemples d'anciens fanzines punks, avec une photocopieuse branchée sous les pins. Chaque participant repart avec son fanzine.

Originellement le fanzine est l'expression de fans dans le cadre de l'émergence des cultures populaires. Dans le courant des années 70, le fanzine a pris une tournure différente issue du spontanisme et de l'envie immédiate de transmettre un message. Ainsi le DIY (do it yourself), auquel se rattache l'édition de fanzine, et qui est intimement lié au punk en tant que mouvement, prône l'expression individuelle et l'utilisation de moyens simples et accessibles.

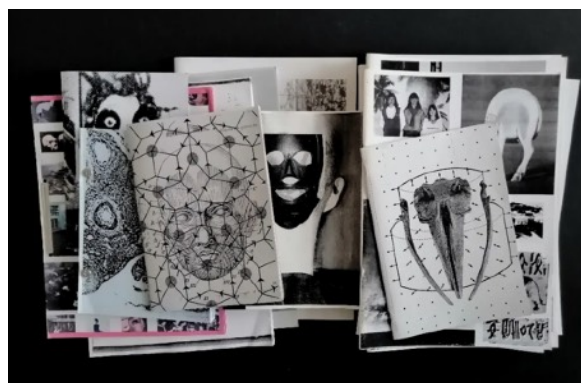
Aujourd'hui le fanzine à pris des définitions dont le contour demeure flou conservant ainsi une aura de mystère, chacun pouvant y voir ou y pratiquer ses désirs...

Durée : 2h

Age: Enfants (8 ans et +) et adultes

Nombre de participants: 12

Autres créneaux sur demande



Mercredi 20 juillet . 14h30

Mehdi Melhaoui

Sculpture recomposée

La grande tête « Alt-Neu » de MAXI 3 fut détruite durant l'hiver. A partir de ses fragments, l'artiste propose d'élaborer de nouvelles sculptures, en incluant des éléments naturels prélevés dans la forêt. Tout se recycle, se recompose à la faveur d'une créativité engagée.

Durée : 2h

Age: Enfants (8 ans et +) et adultes

Nombre de participants: 12

Autres créneaux sur demande



Mercredi 27 juillet . 14h30

Laure Marnas

Peinture et paysages abstraits

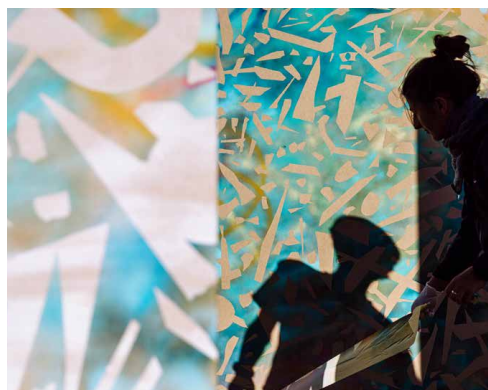
Adepte d'un street art poétique et vapoureux, l'artiste propose de réaliser une oeuvre collective dans la forêt, en utilisant bombes de peinture et rouleaux de scotch. Une mise en perspective de la peinture avec des jeux de regards entre les arbres.

Durée : 2h

Age: Enfants (8 ans et +) et adultes

Nombre de participants: 12

Autres créneaux sur demande

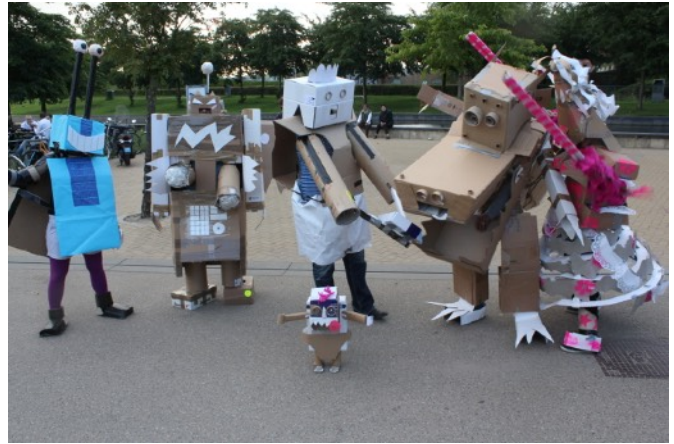


Samedi 6 août . 15h Fabrice Croux

Déguisements Cyberpunk

Dans le cadre du Banana Festival, venez fabriquer de drôles de masques ou des prothèses bizarres en carton pâte et autres objets recyclés. Entre esthétique punk et futuriste, vous surprendrez le public et les musiciens du festival.

Durée : 1h entre 15h et 18h
Age: pour tous
Nombre de participants: 15
Autres créneaux sur demande



Mercredi 17 août . 14h30 Raphaële Connesson

« Bientôt bientôt ! », futur et dessin

Couleur, son, forme, saveur, parfum, matière : quels sens se mêlent de votre futur ?
Au-delà des concepts et symboles, Raphaële Connesson propose d'esquisser votre propre sensation de l'avenir par l'imaginaire et une approche subjective, sensible.

Durée : 20 minutes spontanées. Pause de 5 minutes entre deux groupes.
Tout public dès 5 ans. Groupe de 1 à 5 personnes.

Autres créneaux sur demande



Mercredi 24 août . 14h30

Judith Millot

Empreinte photographique sous les pins

Partez à la découverte de l'anthotype, une technique photographique qui utilise le jus de plantes comme émulsion photosensible. L'atelier propose une expérimentation, de la préparation du jus d'épinard à l'apparition du photogramme.

Durée : 2h

Age: Enfants (8 ans et +) et adultes

Nombre de participants: 12

Autres créneaux sur demande



D'autres dates sont possibles sur demande pour les Centres de Loisirs, CCAS, EHPAD...

Contact: François Loustau . 06 80 68 80 38

VISITES COMMENTÉES

Sur un rythme hebdomadaire, tous les samedis à 11h, ces visites commentées permettent de découvrir le parcours artistique de MAXI 4. Ces visites sont l'occasion de discussions à propos de la création contemporaine et d'enjeux de société.

Autres créneaux sur demande



**LA
MAISON**

10, rue Maubec
64100 Bayonne – France
lamaison.loustau@orange.fr
mobile 06 80 68 80 38
www.la-maison.org